

# 手动快速转换模块 Quick Changer

产品图示 / Product image

型材  
SUS Tube

支架  
Module

快速  
Quick Changer

夹具  
Module

气动  
Air Nipper

真空  
Vacuum Module

附件  
Accessory Components



- 机械手上的EOAT易于更换
- 同样适用于真空端。
- 避免了在气动和电气连接时的错误。
- 4, 8, 10或12个气动连接。
- 两部分(机械手侧和治具侧) 分开提供。

- Easy replacement of the EOAT on the robot.
- Suitable also with vacuum ports.
- Avoids mistakes in pneumatic and electrical connections.
- 4, 8, 10 or 12 pneumatic connections.
- The two parts (robot side and gripper side) are supplied separately.

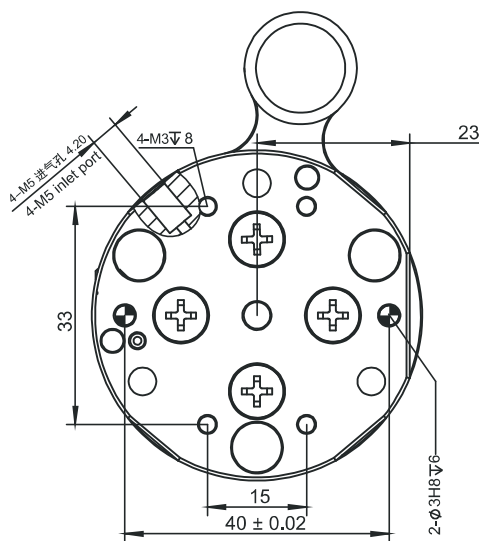
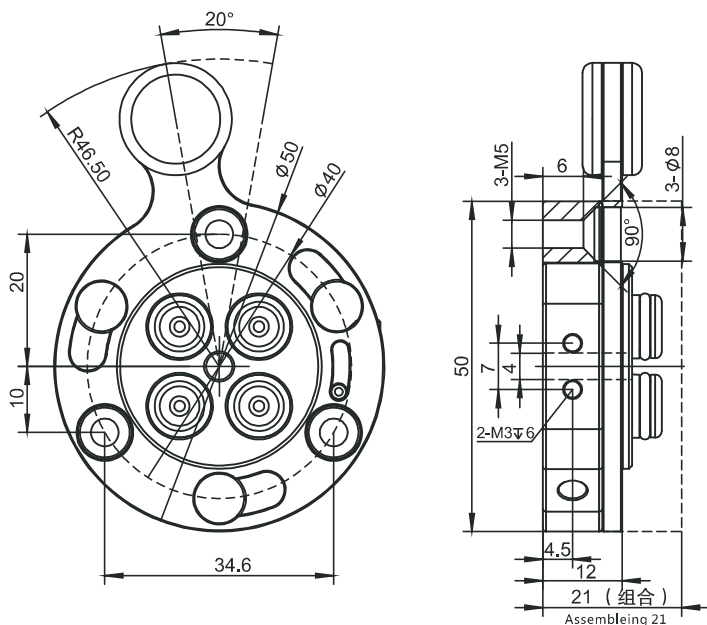
型号(Model)	QC50	QC90	QC160	QC200
介质 Medium	已过滤压缩空气 Filtered compressed air			
压力范围 Pressure range	5~6 bar			
温度范围 Temperature range	5 ~ 60 °C			
机械手侧的快速转换模块 Robot side quick changer	QC-R50	QC-R90	QC-R160	QC-R200
机械手侧的快速转换模块重量 Robot side quick changer weight	103 g	318 g	1200 g	2640 g
治具侧的快速转换模块 Gripper side quick changer	QC-G50	QC-G90	QC-G160	QC-G200
治具侧的快速转换模块重量 Gripper side quick changer weight	65 g	227 g	900 g	1890 g
垂直拉力 F	150N	400N	1000N	2000N
旋转扭矩 Mt	20Nm	100Nm	250Nm	600Nm
翻转扭矩 Mb	10Nm	60Nm	150Nm	300Nm
建议负载 Recommended payload	5kg	15kg	35kg	75kg

## 安装使用示例 Installation and use example

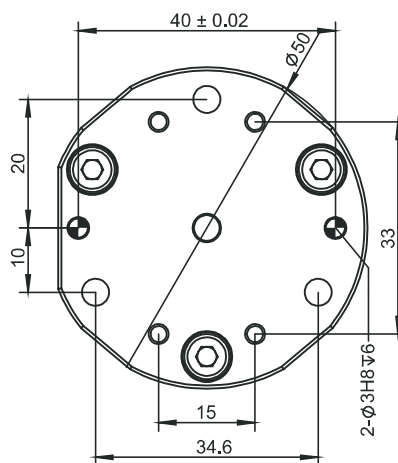
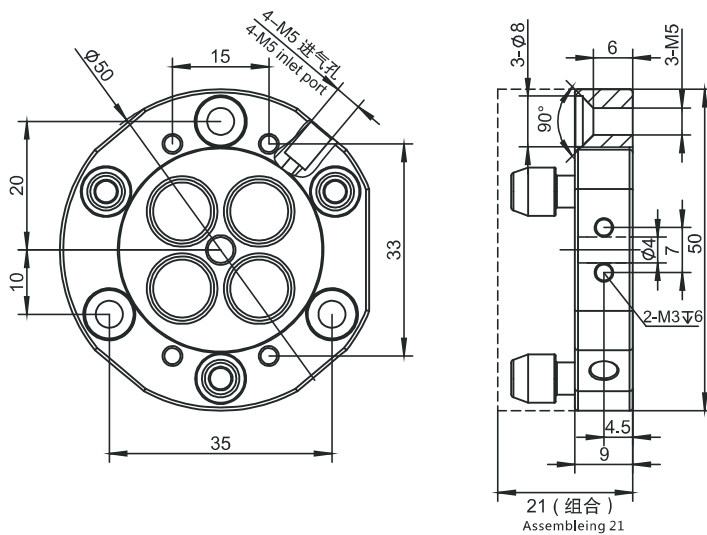


# 手动快速转换模块 Quick Changer

尺寸说明 / Dimension description



货号(PN)	8.Y00054
型号(Model)	QC-R50



货号(PN)	8.Y00055
型号(Model)	QC-G50

型材 / SUS Tube

支架模组

快速转换

夹具组件

气动剪刀

真空组件

附件 / Accessory Components

# 手动快速转换模块 Quick Changer

尺寸说明 / Dimension description

型材  
SUS Tube  
钢棒

支架  
Stents Module  
模组

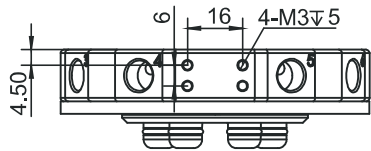
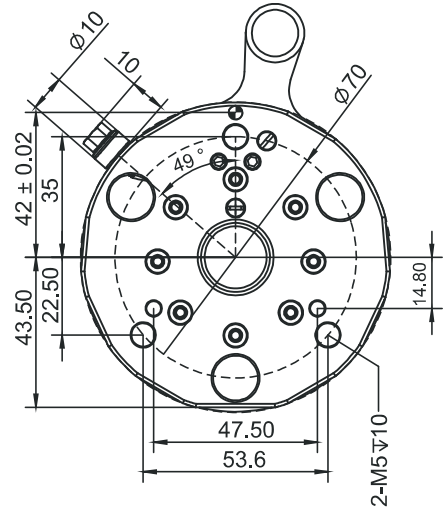
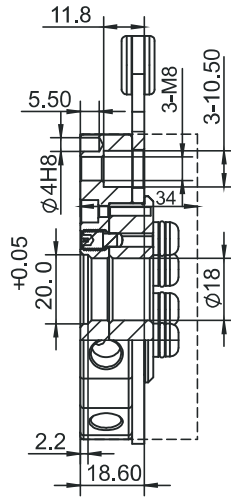
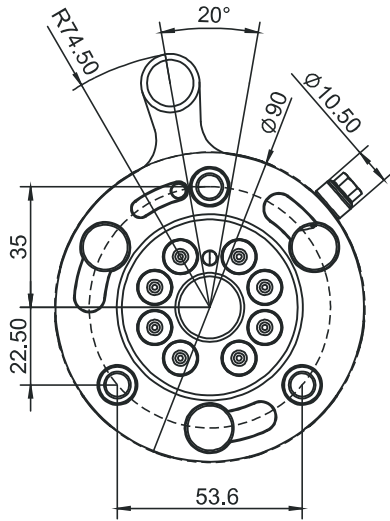
快速  
Quick Changer  
转换

夹具  
Grip Module  
组件

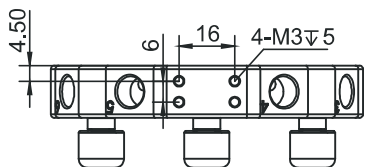
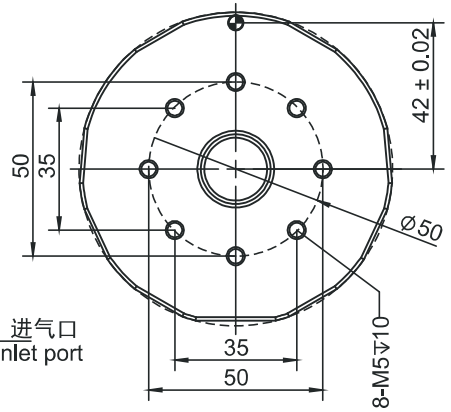
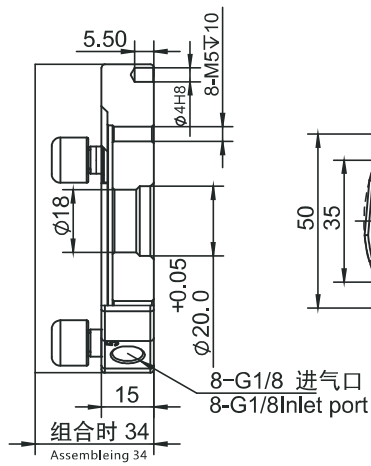
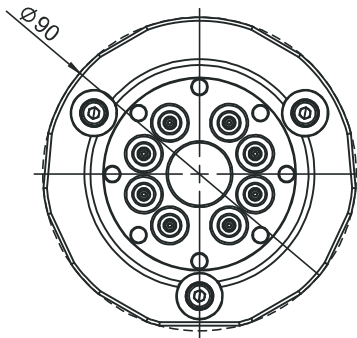
气动  
Air Nipper  
剪刀

真空  
Vacuum Module  
组件

附件  
Accessory Components



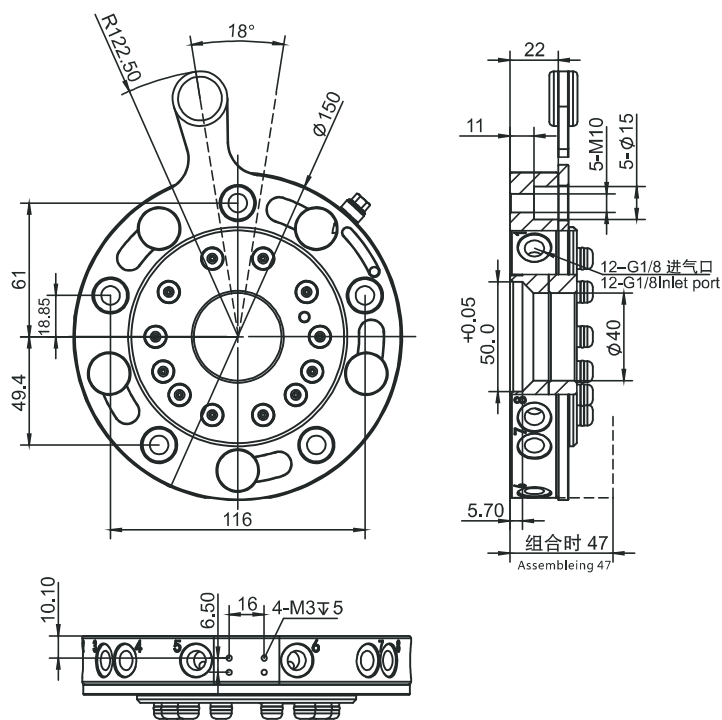
货号(PN)	8.Y00032
型号(Model)	QC-R90



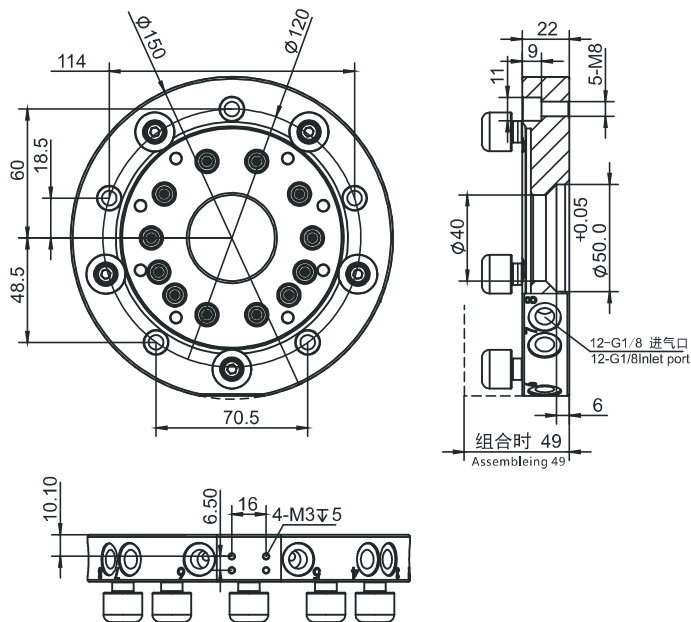
货号(PN)	8.Y00033
型号(Model)	QC-G90

# 手动快速转换模块 Quick Changer

尺寸说明 / Dimension description



货号(PN)	8.Y00052
型号(Model)	QC-R160



货号(PN)	8.Y00053
型号(Model)	QC-G160

型材 · SUS Tube

支架模组

快速转换

夹具模组

气动剪刀

真空模组

附件

# 手动快速转换模块 Quick Changer

尺寸说明 / Dimension description

型材  
SUS Tube

支架  
Stents Module

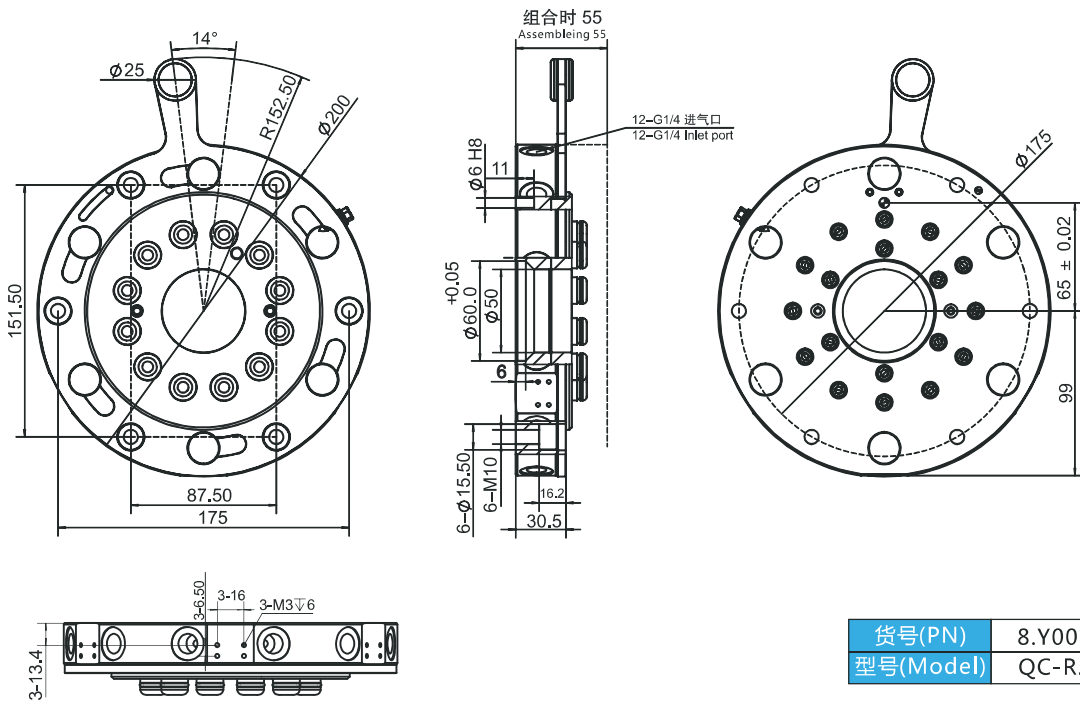
快换  
Quick Changer

夹具  
Grip Module

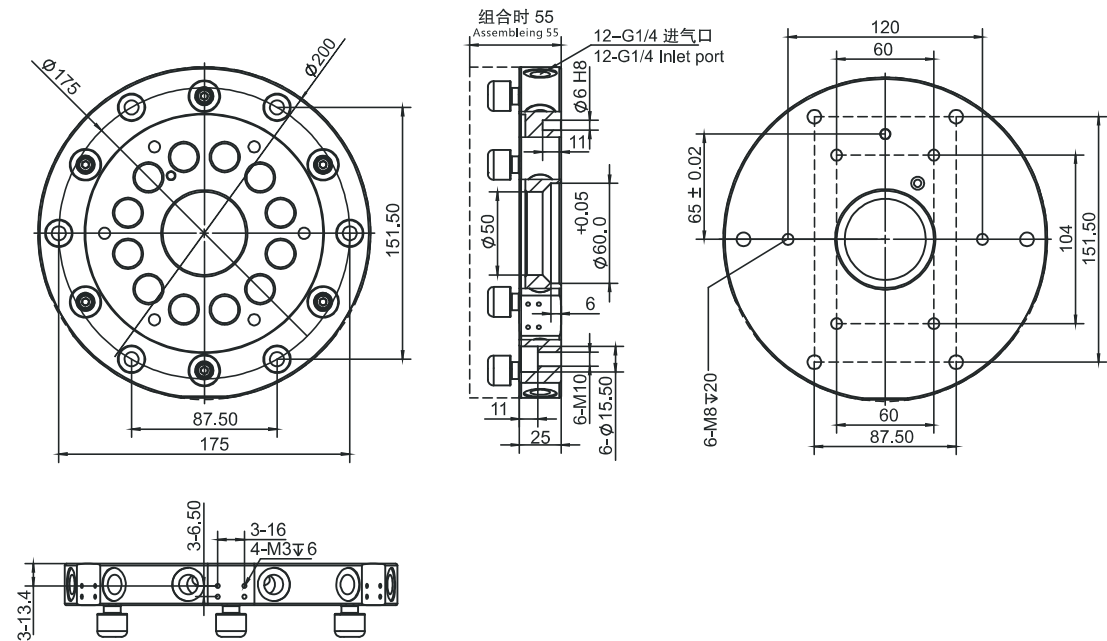
气动  
Air Nipper

真空  
Vacuum Module

附件  
Accessory Components



货号(PN)	8.Y00209
型号(Model)	QC-R200



货号(PN)	8.Y00208
型号(Model)	QC-G200

## 配件 Accessories

### 电气连接组件

- D-SUB连接器 I/O 快速转换模块.
- 9 针D1mm.
- 两部分分开提供:  
 QCSM-9R 机械手侧信号模块  
 QCSM-9G 治具侧信号模块  
 DB9F-45 45度金属母接头  
 DB9M-45 45度金属公接头

### Electrical connection module

- I/O quick change by D-SUB connector.
- 9 pins Ø1mm.
- The two parts are supplied separately:  
 QCSM-9R robot side signal module.  
 QCSM-9G gripper side signal module.  
 DB9F-45 45 degree metal female fitting  
 DB9M-45 45 degree metal male fitting



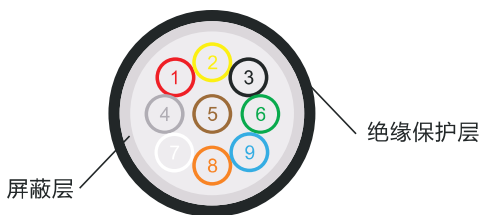
货号(PN)	型号(Model)
7.Y00862	QCSM-9R
1.Y06423	R9-1000



货号(PN)	型号(Model)
7.Y00863	QCSM-9G
1.Y06424	G9-1000

### 信号线截面示意图

Signal Wire Cross-sectional Sketch Map



型号(Model)	QCSM-9R	QCSM-9G
I/O 连接类型 I/O connection type	9针D-SUB 9 pins D-SUB	
工作电流 Working Current	5 A	
分解电压 Break down voltage	500 V AC (1 分钟) 500 V AC (1 minute)	
温度范围 Temperature range	-55°C ~ +125°C	
接触 Contact	镀金 Gold plated	
适用产品 Applicable Products	QC90 QC160 QC200	

型材 / SUS Tube

支架模组  
Stents Module

快换  
Quick Changer

夹具组件  
Grip Module

气动剪刀  
Air Nipper

真空组件  
Vacuum Module

附件  
Accessory Components

# 手动快速转换模块 Min Quick Changer

型材  
SUS Tube  
钢棒

支架  
Module  
模组

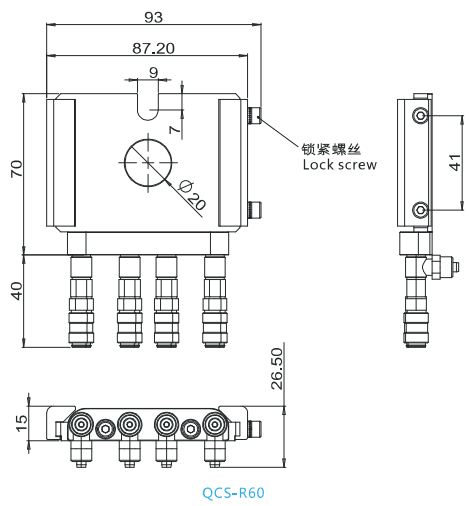
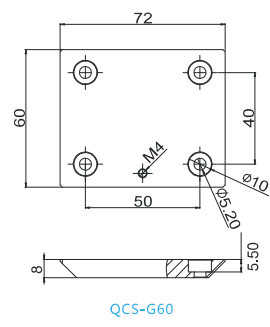
快换  
Quick Changer

夹具  
Module  
组件

气动  
Air  
剪刀  
Nipper

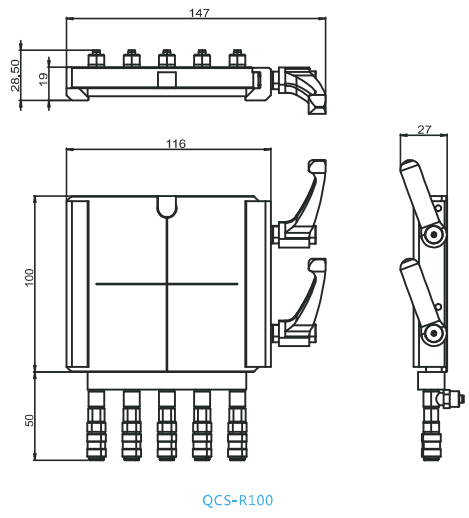
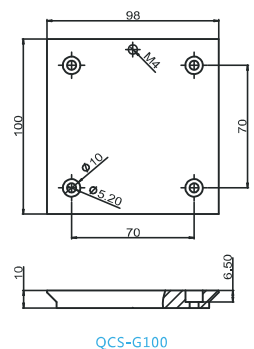
真空  
Vacuum  
Module  
组件

附件  
Accessory Components



气管接头模组(选配)  
Threaded Hose Module(Optional)

货号(PN)	8.Y00081	8.Y00082	1.Y03525	1.Y03524
型号(Model)	QCS-R60	QCS-G60	KCH04-M5	KCH06-M5
负载(Load)	70N			
重量/Weight	148g	79g	7g	9g



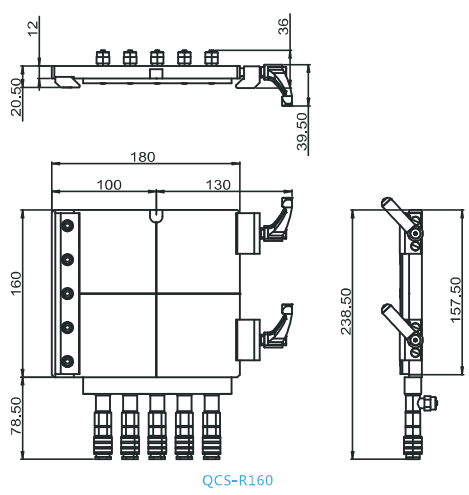
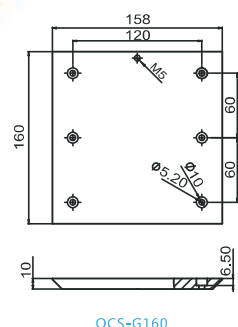
单向接头(5个)  
Unidirectional joint(5 Pieces)  
KCH06-M5\*5  
KCH04-M5\*5

快速接头(5个)  
Quick coupling(5 Pieces)  
MS-10SF\*5

MS-10PF

气管接头模组(选配)  
Threaded Hose Module(Optional)

货号(PN)	7.Y00332	7.Y00175	7.Y00860	7.Y00861	7.Y00334	1.Y04667
型号(Model)	QCS-R100	QCS-G100	KCH04-M5*5	KCH06-M5*5	MS-10SF*5	MS-10PF
负载(Load)	300N					
重量/Weight	463g	240g	86g	96g	196g	11g



单向接头(5个)  
Unidirectional joint(5 Pieces)  
KCH06-M5\*5  
KCH04-M5\*5

快速接头(5个)  
Quick coupling(5 Pieces)  
MS-10SF\*5

MS-10PF

气管接头模组(选配)  
Threaded Hose Module(Optional)

货号(PN)	7.Y00160	7.Y00161	7.Y00860	7.Y00861	7.Y00334	1.Y04667
型号(Model)	QCS-R160	QCS-G160	KCH04-M5*5	KCH06-M5*5	MS-10SF*5	MS-10PF
负载(Load)	800N					
重量/Weight	1198g	634g	86g	96g	196g	11g

# 手动快速转换模块 Quick Changer



货号(PN)	1.Y01275
型号(Model)	QCL15R-Y

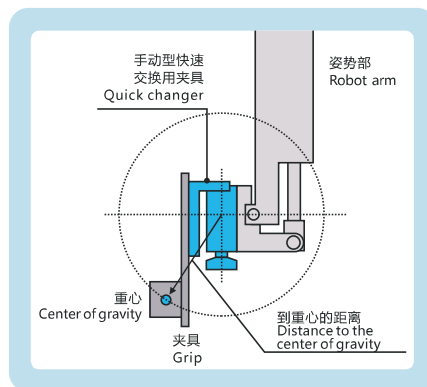
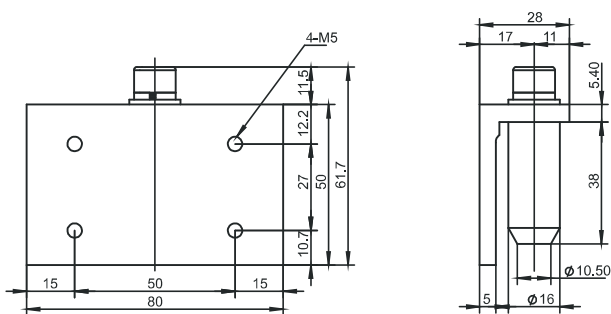
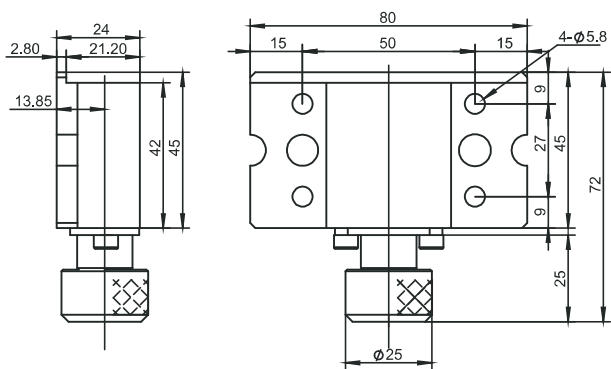
※超硬铝制  
 ※重量: 185g  
 ※安装位置: 机械手侧  
 ※可搬重量: ~15kg  
 ※Superhard aluminum  
 ※Weight: 185g  
 ※Installation location: Robot side  
 ※Load weight: to 15kg



货号(PN)	1.Y01276
型号(Model)	QCL15G-Y

※超硬铝制  
 ※重量: 294g  
 ※安装位置: 夹具侧  
 ※可搬重量: ~15kg  
 ※Superhard aluminum  
 ※Weight: 294g  
 ※Installation location: Grip side  
 ※Load weight: to 15kg

## 运用实例 / Application example



型材 · SUS Tube

支架模组  
Stents Module

快速  
Quick Changer

夹具组件  
Grip Module

气动剪刀  
Air Nipper

真空组件  
Vacuum Module

附件  
Accessory Components

# 手动快速转换模块 Quick Changer

型材 · SUS Tube  
钢材

支架模组  
Stents Module

快速  
Quick Changer

夹具组件  
Grip Module

气动剪刀  
Air Nipper

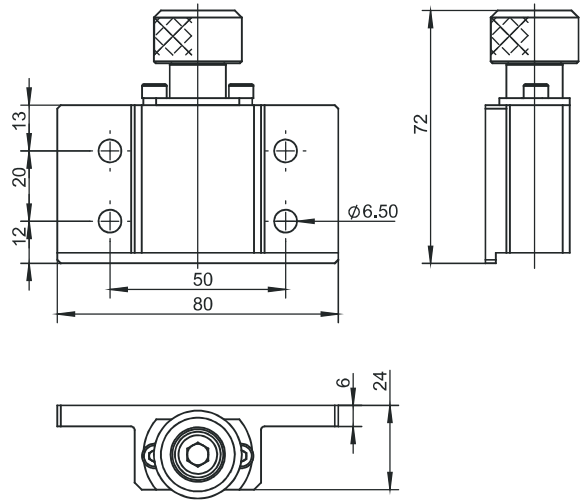
真空组件  
Vacuum Module

附件  
Accessory Components



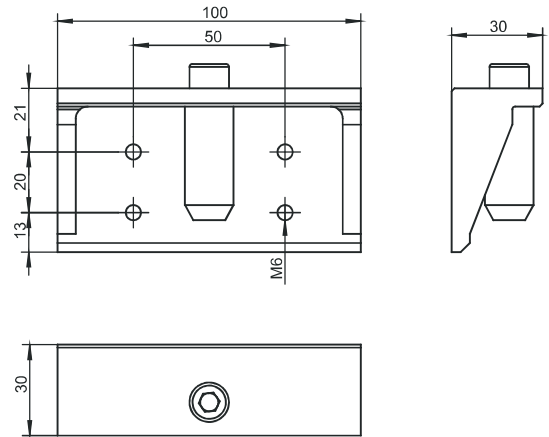
货号(PN)	8.Y00236
型号(Model)	QCL15R-S

※超硬铝制  
※重量: 190g  
※安装位置: 机械手侧  
※可搬重量: ~15kg  
※Superhard aluminum  
※Weight: 190g  
※Installation location: Robot side  
※Load weight: to 15kg

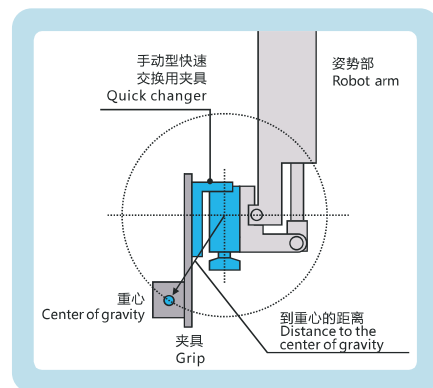


货号(PN)	8.Y00235
型号(Model)	QCL15G-S

※超硬铝制  
※重量: 197g  
※安装位置: 夹具侧  
※可搬重量: ~15kg  
※Superhard aluminum  
※Weight: 197g  
※Installation location: Grip side  
※Load weight: to 15kg



## 运用实例 / Application example



# 手动快速转换模块 Quick Changer



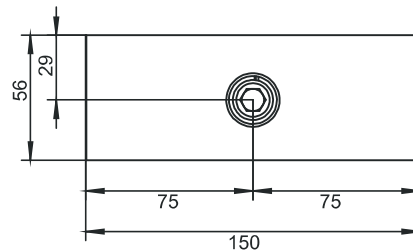
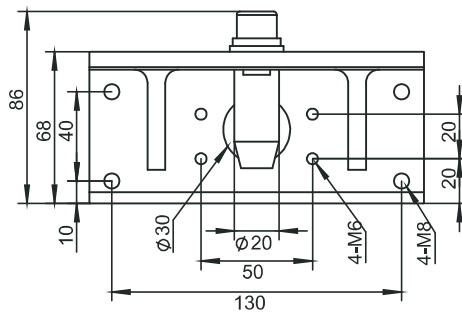
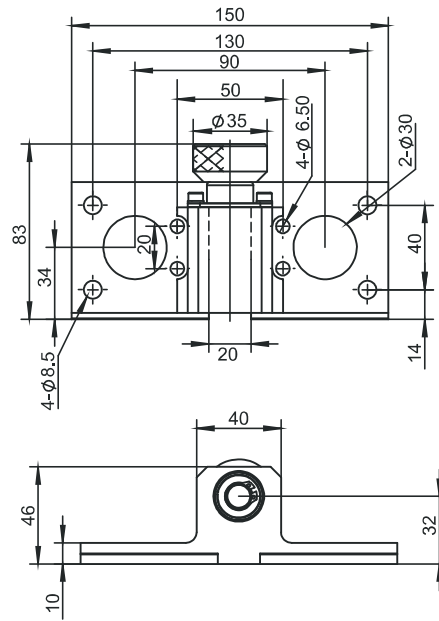
货号(PN)	8.Y00101
型号(Model)	QCL35R-S

- ※超硬铝制
- ※重量: 505g
- ※安装位置: 机械手侧
- ※可搬重量: ~35kg
- ※Superhard aluminum
- ※Weight: 505g
- ※Installation location: Robot side
- ※Load weight: to 35kg

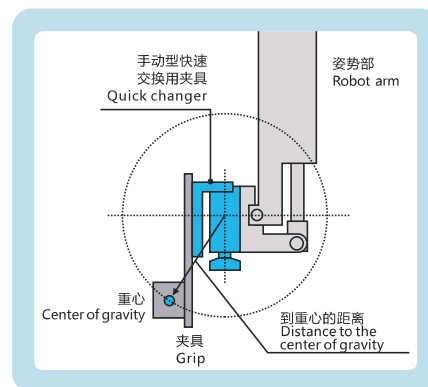


货号(PN)	8.Y00102
型号(Model)	QCL35G-S

- ※超硬铝制
- ※重量: 565g
- ※安装位置: 夹具侧
- ※可搬重量: ~35kg
- ※Superhard aluminum
- ※Weight: 565g
- ※Installation location: Grip side
- ※Load weight: to 35kg



## 运用实例 / Application example



型材 / SUS Tube

支架模组

快速交换

夹具组件

气动剪刀

真空组件

附件 / Accessory Components

# 手动快速转换模块 Quick Changer

型材  
SUS Tube  
钢棒

支架  
Module  
模组

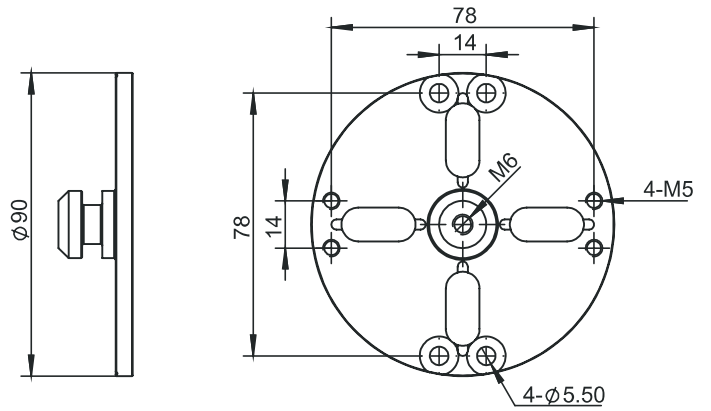
快速  
Quick  
Changer

夹具  
Module  
组件

气动  
Air  
Nipper

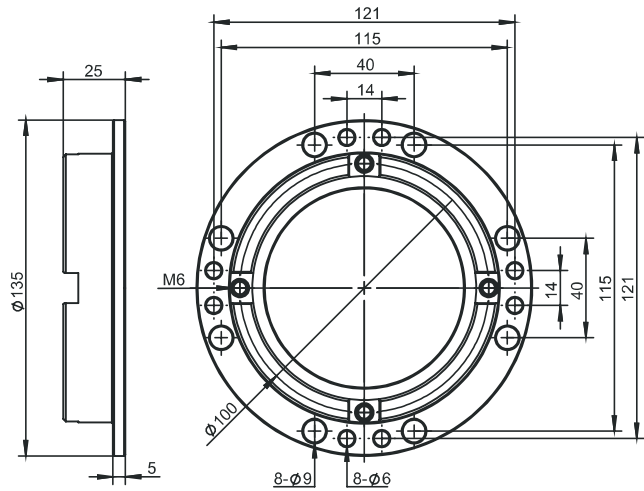
真空  
Vacuum  
Module

附件  
Accessory  
Components



货号(PN)	4.Y00480
型号(Model)	BP90

- ※ 铁制品
- ※ 重量: 234g
- ※ 安装位置: 夹具侧
- ※ Iron products
- ※ Weight: 234g
- ※ Installation location: Grip side



货号(PN)	4.Y00497
型号(Model)	BP135

- ※ 铁制品
- ※ 重量: 660g
- ※ 安装位置: 夹具侧
- ※ Iron products
- ※ Weight: 660g
- ※ Installation location: Grip side