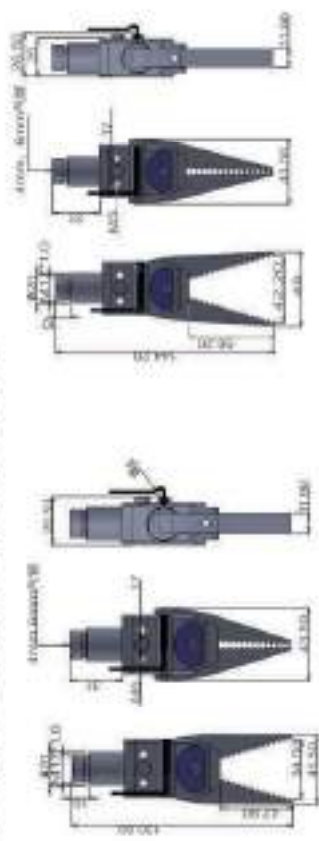
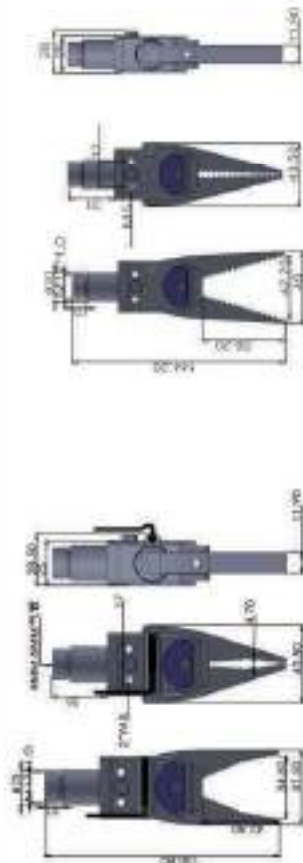


双钳口斜口气夹 20缸径 Two-jaw Diagonal Air Clamp



DGRZ-20-205-G

DGRZ-20-205-L-G



DGRZ-20-202-G

DGRZ-20-202-L



DGRZ-20-205-S

DGRZ-20-205-S-L

双钳口斜口气夹 Two-jaw Diagonal Air Clamp



DGRZ20-205L



DGRZ-16-01

DGRZ-18-01G

DGRZ-20-01G

DGRZ-20-205

DGRZ-20-202-D

DGRZ-20-202-D



DGRZ20-205L-S

DGRZ20-205L-D

DGRZ-20-205-D

开口夹MHL2 Open clamp MHL2



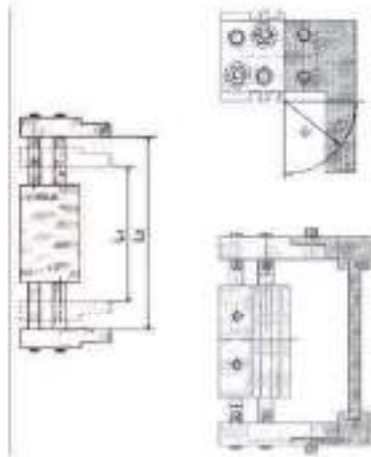
- 手指开夹，适合夹持软与刚性件。
Lays finger clamps, suitable for holding large objects.
- 坚固耐用，使用寿命长。
Dust-proof design, suitable for long-term use.
- 采用MHL2系列，全行程190mm。
Use clear main structure to realize 190mm stroke and good synchronicity.
- 防尘设计，使用寿命长。
Dust-proof design, suitable for long-term use.

规格 Specification

缸径 (mm) Bore diameter	10	16	20	25	32	40
行程 Stroke	0/10/19/30					
工作压力 Working pressure	0.1/0.15/0.2/0.3					
最大工作压力 Maximum operating pressure	0.6					
密封材料 Sealing material	NBR					
最大行程速度 Maximum stroke speed	0.1					
最大行程速度 Maximum stroke speed	-10~60°C					
最大行程速度 Maximum stroke speed	±0.3 mm					
最大行程速度 Maximum stroke speed	MEX-03					
最大行程速度 Maximum stroke speed	14					
最大行程速度 Maximum stroke speed	45					
最大行程速度 Maximum stroke speed	74					
最大行程速度 Maximum stroke speed	131					
最大行程速度 Maximum stroke speed	208					
最大行程速度 Maximum stroke speed	388					
最大行程速度 Maximum stroke speed	76					

(1) 缸径为10、16、20、25、32、40mm时，全行程190mm。
The data are subject to the delivery order and to pressure of 0.1 MPa to 0.6 MPa.

行程表



行程表 (mm)

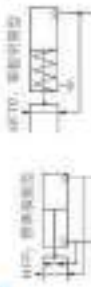
型号	缸径 (mm)	行程 (mm)	行程 (mm)	行程 (mm)	行程 (mm)	行程 (mm)
MHL2-100	10	0	10	19	30	40
MHL2-100H	10	0	10	19	30	40
MHL2-160	16	0	16	32	48	64
MHL2-160H	16	0	16	32	48	64
MHL2-200	20	0	20	40	60	80
MHL2-200H	20	0	20	40	60	80
MHL2-250	25	0	25	50	75	100
MHL2-250H	25	0	25	50	75	100
MHL2-320	32	0	32	64	96	128
MHL2-320H	32	0	32	64	96	128
MHL2-400	40	0	40	80	120	160
MHL2-400H	40	0	40	80	120	160

气动夹具系列 Pneumatic fixture series

气动手指 (Y型) Pneumatic Finger HFP系列

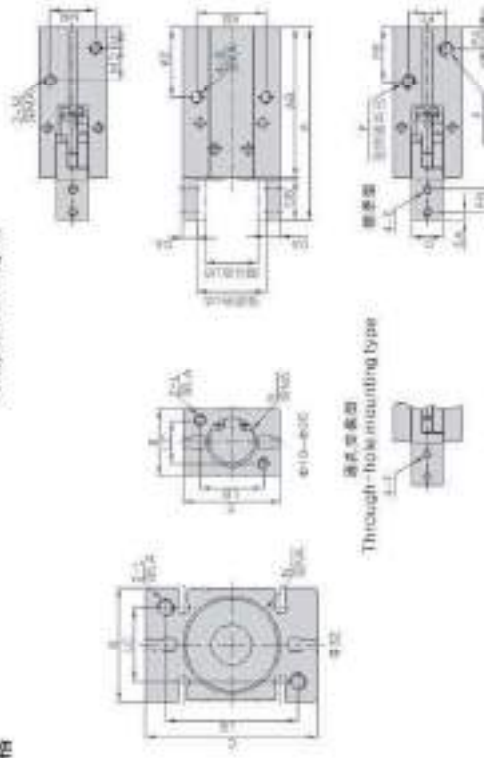


符号

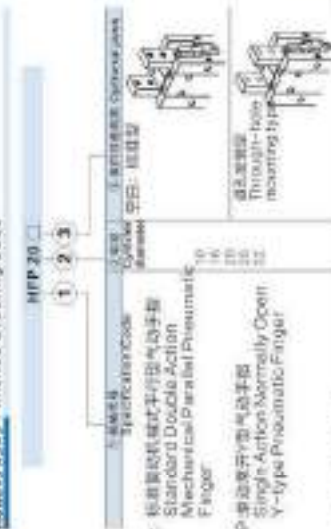


外部规格

所有型号均带磁性
All types with magnet



成品订购码 Finished Ordering Code



HFP 标准双作用式平行气动手指
Standard Double Action
Mechanical Parallel Pneumatic
Finger

HFTP 单动双开型气动手指
Single Action Normally Open
Y-type Pneumatic Finger

型号	A	AB	B	C	D	DA	DB	E	EA	EB	F	K	KA	KB	MC	L	LA
HFP10	44	44	16	25	1	1	1	1	1	1	1	1	1	1	1	1	1
HFP16	50	50	20	30	1	1	1	1	1	1	1	1	1	1	1	1	1
HFP20	60	60	25	35	1	1	1	1	1	1	1	1	1	1	1	1	1
HFP25	70	70	30	40	1	1	1	1	1	1	1	1	1	1	1	1	1
HFP32	80	80	35	45	1	1	1	1	1	1	1	1	1	1	1	1	1
HFP40	90	90	40	50	1	1	1	1	1	1	1	1	1	1	1	1	1